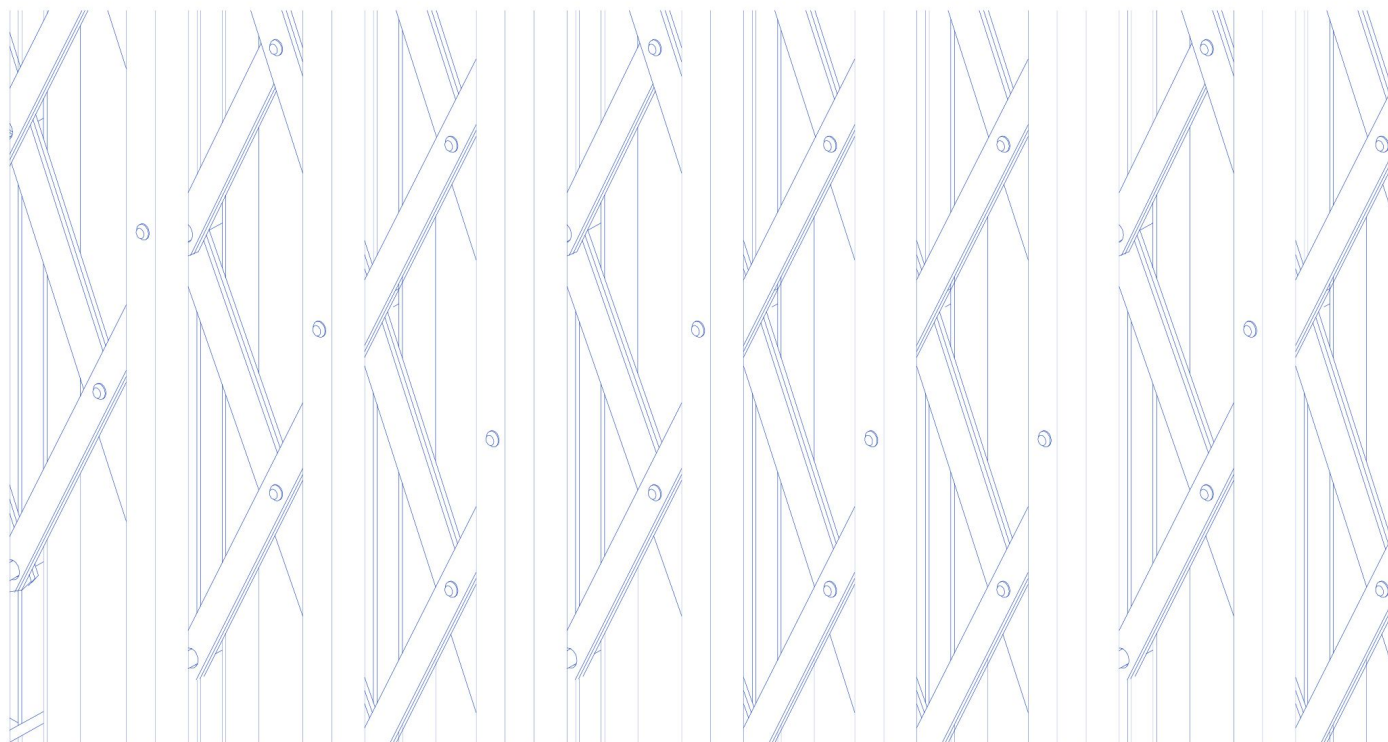


CANCELLETTI ESTENSIBILI

SCHEDA TECNICA



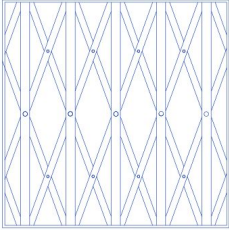
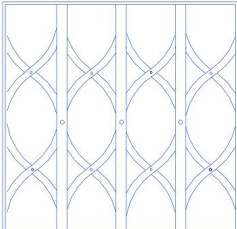
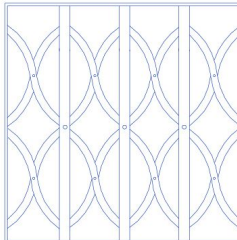
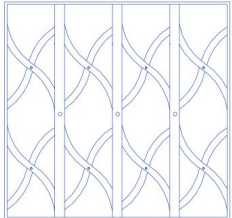
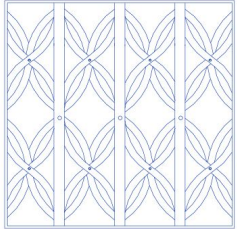
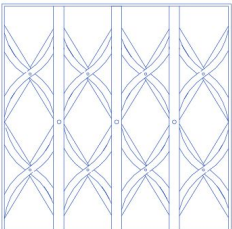
Costruiti completamente in acciaio zincato con possibilità di verniciatura a fuoco a polveri poliuretaniche per esterno. Sono costituiti da doppi montanti profilati ad "U" da 15x15x15mm. disponibili negli spessori 10/10 e 12/10, e 15x20x15 spessore unico con bordi arrotondati rinforzati, collegati da stecche dritte ed ondulate in acciaio profilato con spessore 2/2,5/4mm. di nastro piegato. Funzionano appesi a carrelli scorrevoli su cuscinetti a sfera, con guida inferiore fissa od alzabile. La chiusura è composta da una serratura di tipo Yale o SEA a doppio catenaccio oppure rinforzata.

CANCELLETTI ESTENSIBILI

INDICE GENERALE

Modelli	3
Schemi di posa	4
Tabella ingombri	5
Componenti cancelletto	6
Profili	7
Caratteristiche costruttive	8
Tipi di Scorrimento	9
Sistemi di fissaggio guida inferiore	10
Sistemi di fissaggio guida superiore	11
Sistema di fissaggio a muro	12
Schemi d'installazione con raccolta girevole in luce	13
Schemi d'installazione con raccolta girevole in mazzetta	14
Caratteristiche costruttive raccolta girevole	15
Schemi d'installazione ad incasso	16
Caratteristiche cassonetto	17
Applicazione doppio pantografo/fermi ai canalini	18
Applicazione guida superiore asportabile	19
Applicazione scorrimento agevolato <i>NEW!</i>	20
Accessori	21
Accessori	22
Serrature	23
Schema d'apertura (anta singola)	24
Schema d'apertura (doppia anta)	25

CANCELLETTI ESTENSIBILI

Modello	Canalino	Sp. Canalino	Sp. Stecca (in mm)	Pantografo
 <p style="text-align: center;">CS Rombo</p>	15x15x15	10/10 12/10	2 2+2 4	Singolo Doppio Singolo
	15x20x15	Spessore unico con bordi rinforzati	2 2+2 4 4+4	Singolo Doppio Singolo Doppio
 <p style="text-align: center;">CS Onda Classica</p>	15x15x15	10/10 12/10	2,5 2,5+2,5	Singolo Doppio
	15x20x15	Spessore unico con bordi rinforzati	2,5 2,5+2,5 4 4+4	Singolo Doppio Singolo Doppio
 <p style="text-align: center;">CS Onda Loira</p>	15x15x15	10/10 12/10	2,5 2,5+2,5	Singolo Doppio
	15x20x15	Spessore unico con bordi rinforzati	2,5 2,5+2,5 4 4+4	Singolo Doppio Singolo Doppio
 <p style="text-align: center;">CS Onda Danubio</p>	15x15x15	10/10 12/10	2,5 2,5+2,5	Singolo Doppio
	15x20x15	Spessore unico con bordi rinforzati	2,5 2,5+2,5 4 4+4	Singolo Doppio Singolo Doppio
 <p style="text-align: center;">CS Onda Valentina</p>	15x15x15	10/10 12/10	2,5+2,5	Doppio
	15x20x15	Spessore unico con bordi rinforzati	2,5+2,5	Doppio
 <p style="text-align: center;">CS Onda Paola</p>	15x15x15	10/10 12/10	2,5+2,5	Doppio
	15x20x15	Spessore unico con bordi rinforzati	2,5+2,5	Doppio

CANCELETTI ESTENSIBILI

INGOMBRI

CANCELETTO 15X15X15					
1 ANTA			2 ANTE		
Largh.	IN LUCE	OLTRE LUCE	L	IN LUCE	OLTRE LUCE
55	15,5	16,5	55	11,5	13,5
68	16,5	19,5	68	13,5	13,5
81	18,5	21,5	81	13,5	15,5
94	19,5	23,5	94	15,5	16,5
107	21,5	24,5	107	15,5	16,5
120	23,5	26,5	120	16,5	18,5
133	24,5	29,5	133	16,5	18,5
146	26,5	31,5	146	18,5	19,5
159	27,5	32,5	159	18,5	21,5
172	29,5	34,5	172	19,5	21,5
185	31,5	35,5	185	19,5	23,5
195	32,5	37,5	195	21,5	23,5
211	34,5	40,5	211	21,5	24,5
224	35,5	42,5	224	23,5	26,5
237	37,5	43,5	237	23,5	26,5
250	39,5	45,5	250	24,5	27,5
263	40,5	48,5	263	24,5	27,5
276	42,5	50,5	276	26,5	29,5
289	43,5	51,5	289	26,5	31,5
302	45,5	53,5	302	27,5	31,5
315	47,5	55,5	315	27,5	32,5
328	48,5	58,5	328	29,5	32,5
341	50,5	59,5	341	29,5	34,5
354	51,5	61,5	354	31,5	35,5
367	53,5	63,5	367	31,5	35,5
380	55,5	64,5	380	32,5	37,5
393	56,5	67,5	393	32,5	37,5
406	58,5	69,5	406	34,5	39,5
419	59,5	71,5	419	34,5	40,5
432	61,5	72,5	432	35,5	40,5
445	63,5	74,5	445	35,5	42,5
458	64,5	77,5	458	37,5	42,5
471	66,5	79,5	471	37,5	43,5
484	67,5	80,5	484	39,5	45,5
497	69,5	82,5	497	39,5	45,5
510	71,5	83,5	510	40,5	47,5
523	72,5	87,5	523	40,5	47,5
536	74,5	88,5	536	42,5	48,5
549	75,5	90,5	549	42,5	50,5
562	77,5	91,5	562	43,5	50,5
575	79,5	93,5	575	43,5	51,5
588	80,5	96,5	588	45,5	51,5
601	82,5	98,5	601	45,5	53,5
614	83,5	99,5	614	47,5	55,5
627	85,5	101,5	627	47,5	55,5
640	87,5	103,5	640	48,5	56,5
653	88,5	104,5	653	48,5	56,5
666	90,5	107,5	666	50,5	58,5
679	91,5	109,5	679	50,5	58,5
692	93,5	111,5	692	51,5	59,5
705	95,5	112,5	705	51,5	61,5
718	96,5	115,5	718	53,5	61,5
730	98,5	117,5	730	53,5	63,5
744	99,5	119,5	744	55,5	64,5
757	101,5	120,5	757	55,5	65,5
770	103,5	122,5	770	56,5	66,5
783	104,5	125,5	783	56,5	66,5
796	106,5	127,5	796	58,5	67,5

CANCELETTO 15X20X15					
1 ANTA			2 ANTE		
Largh.	IN LUCE	OLTRE LUCE	L	IN LUCE	OLTRE LUCE
55	16,5	18,5	55	12,5	14,5
68	18,5	20,5	68	14,5	14,5
81	20,5	22,5	81	14,5	16,5
94	22,5	27,5	94	16,5	16,5
107	24,5	29,5	107	16,5	18,5
120	27,5	31,5	120	18,5	20,5
133	29,5	33,5	133	18,5	20,5
146	31,5	35,5	146	20,5	22,5
159	33,5	37,5	159	20,5	22,5
172	35,5	41,5	172	22,5	24,5
185	37,5	43,5	185	22,5	24,5
195	39,5	45,5	195	22,5	27,5
211	41,5	48,5	211	24,5	29,5
224	43,5	50,5	224	27,5	29,5
237	45,5	52,5	237	27,5	31,5
250	48,5	54,5	250	27,5	31,5
263	50,5	58,5	263	29,5	33,5
276	52,5	60,5	276	29,5	35,5
289	24,5	62,5	289	31,5	35,5
302	56,5	64,5	302	31,5	37,5
315	58,5	66,5	315	33,5	37,5
328	60,5	69,5	328	33,5	39,5
341	60,5	73,5	341	35,5	39,5
354	62,5	75,5	354	35,5	41,5
367	64,5	77,5	367	37,5	43,5
380	66,5	79,5	380	37,5	43,5
393	69,5	81,5	393	39,5	45,5
406	71,5	83,5	406	39,5	45,5
419	73,5	85,5	419	41,5	49,5
432	75,5	90,5	432	41,5	49,5
445	77,5	92,5	445	43,5	50,5
458	79,5	94,5	458	43,5	52,5
471	81,5	96,5	471	45,5	52,5
484	83,5	98,5	484	45,5	54,5
497	85,5	100,5	497	48,5	54,5
510	87,5	104,5	510	48,5	56,5
523	90,5	106,5	523	50,5	56,5
536	92,5	108,5	536	50,5	58,5
549	94,5	111,5	549	52,5	60,5
562	96,5	103,5	562	52,5	60,5
575	98,5	116,5	575	54,5	62,5
588	100,5	119,5	588	54,5	62,5
601	102,5	121,5	601	54,5	64,5
614	104,5	123,5	614	56,5	66,5
627	106,5	125,5	627	56,5	66,5
640	108,5	127,5	640	58,5	66,5
653	111,5	129,5	653	58,5	69,5
666	113,0	132,5	666	60,5	71,5
679	115,5	136,5	679	60,5	71,5
692	115,5	138,5	692	62,5	73,5
705	117,5	140,5	705	62,5	75,5
718	119,5	142,5	718	64,5	75,5
730	121,5	144,5	730	64,5	77,5
744	123,5	146,5	744	66,5	77,5
757	125,5	150,5	757	66,5	79,5
770	127,5	153,5	770	69,5	79,5
783	129,5	155,5	783	69,5	81,5
796	132,5	157,5	796	71,5	83,5

*TUTTE LE MISURE SONO DA INTENDERSI IN CM.

*TUTTE LE MISURE RIPORTATE SI RIFERISCONO A CAD. ANTA

CANCELLETTI ESTENSIBILI

COMPONENTI

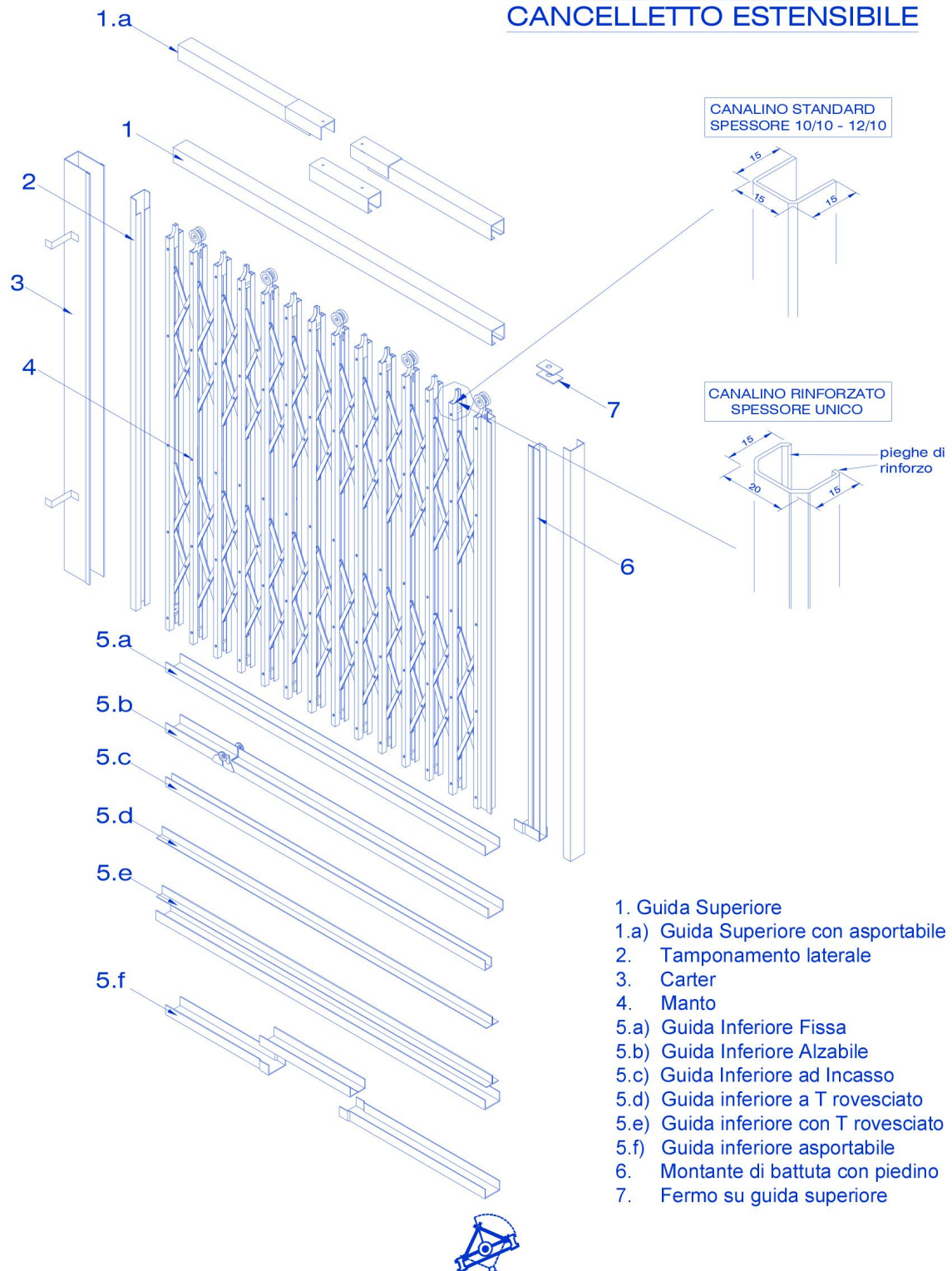
Nota di revisione: 01.05

Data: 01.05

Firma: Pizzolon P.

Controllo: Pilutti P.

COMPONENTI DEL CANCELLETTO ESTENSIBILE



CANCELLETTI ESTENSIBILI

COMPONENTI

Nota di revisione: 01.05

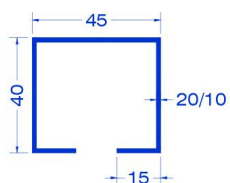
Data: 01.05

Firma: Pizzolon P.

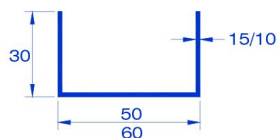
Controllo: Pilutti P.

PROFILI

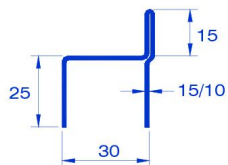
GUIDA SUPERIORE



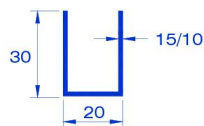
GUIDA INFERIORE



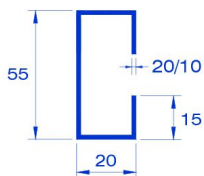
MONTANTE DI BATTUTA



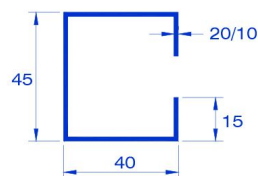
GUIDA INF. INCASSATA STRETTA



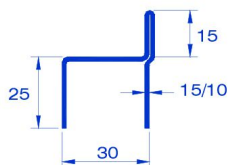
TAMPONAMENTO DA 20



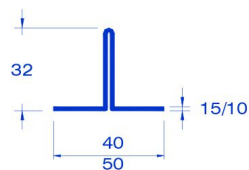
TAMPONAMENTO DA 40



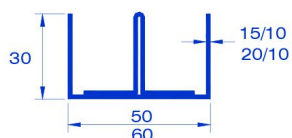
PROFILO DI SERRATURA
SEGGIOLINA



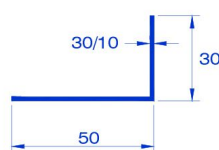
GUIDA INF. A T
PER FINESTRA



U CON T PER SCORR.
INFERIORE



ANGOLARE



CANCELLETTI ESTENSIBILI

APPLICAZIONE

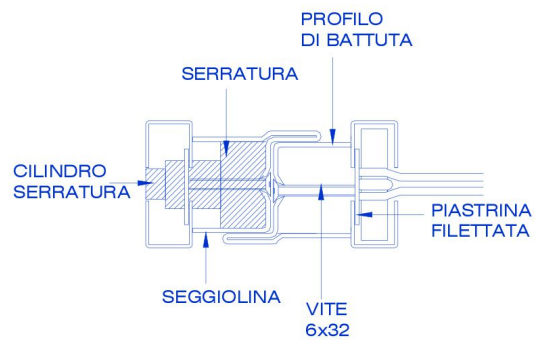
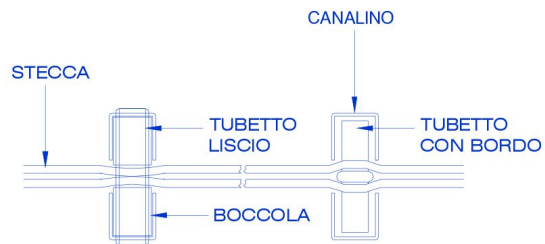
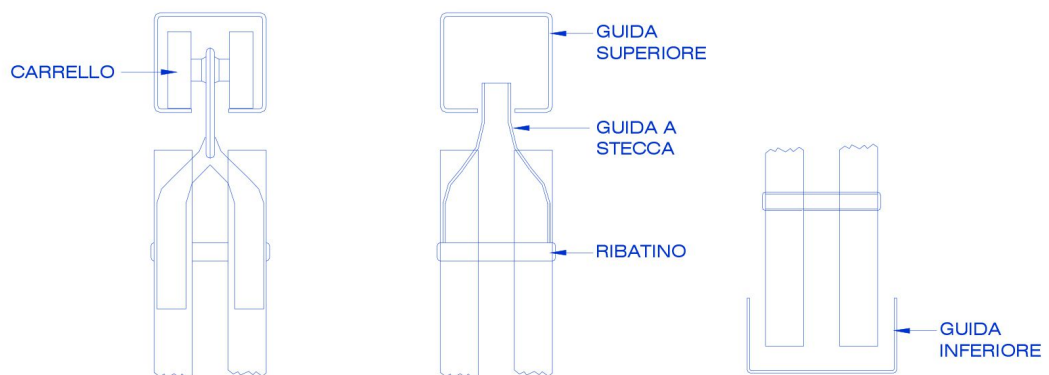
Nota di revisione: 01.05

Data: 01.05

Firma: Pizzolon P.

Controllo: Pilutti P.

CARATTERISTICHE COSTRUTTIVE DEL CANCELLETTO



CANCELLETTI ESTENSIBILI

APPLICAZIONI

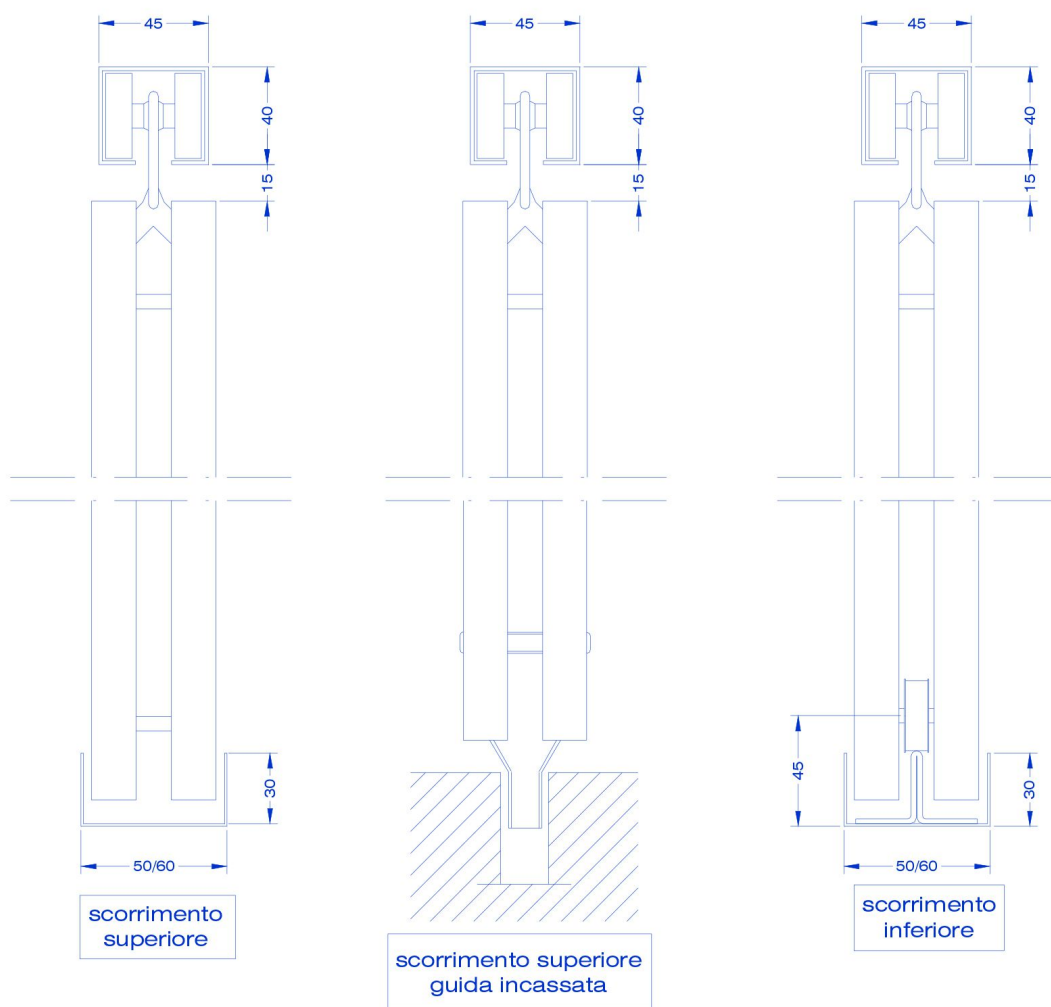
Nota di revisione: 01.05

Data: 01.05

Firma: Pizzolon P.

Controllo: Pilutti P.

TIPI DI SCORRIMENTO



Lo scorrimento inferiore, è adatto all'applicazione di quei cancelletti che, o per peso elevato o per mancanza di un punto di ancoraggio nella parte superiore, sembrerebbe impossibile poter installare. Il cancelletto, tramite ruote da 30mm. poste nella parte inferiore, scorre su di una guida a "T" rovesciato che può essere fissa o ribaltabile.



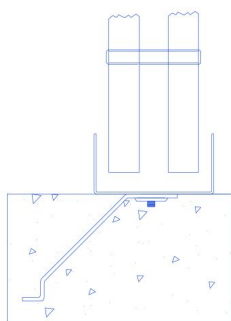
CANCELLETTI ESTENSIBILI

APPLICAZIONI

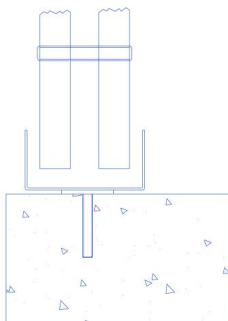
Nota di revisione: 01.05

Data: 01.05 Firma: Pizzolon P. Controllo: Pilutti P.

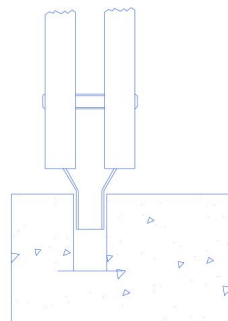
SISTEMI DI FISSAGGIO GUIDA INFERIORE E RACCOLTE



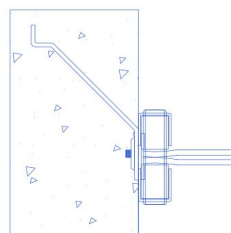
Zanche da murare,
guida in luce



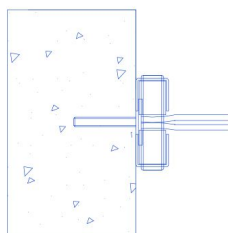
Tasselli su c.a.,
guida in luce.



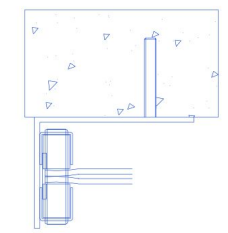
Zanche da murare,
guida incassata.



Zanche da murare,
raccolta in luce.



Tassello su c.a.,
raccolta in luce.



Tassello su c.a.,
raccolta oltre luce
posta all'esterno.



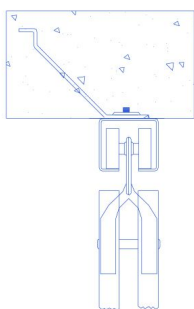
CANCELLETTI ESTENSIBILI

APPLICAZIONI

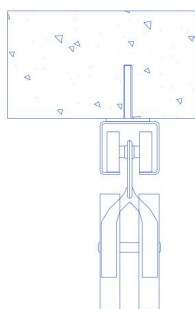
Nota di revisione: 01.05

Data: 01.05 Firma: Pizzolon P. Controllo: Pilutti P.

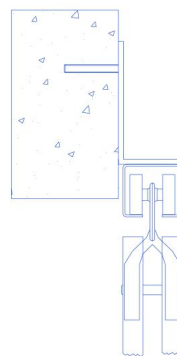
SISTEMI DI FISSAGGIO GUIDA SUPERIORE



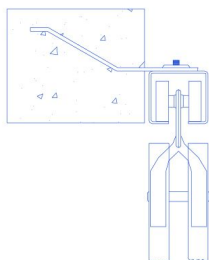
Zanche da murare,
guida in luce.



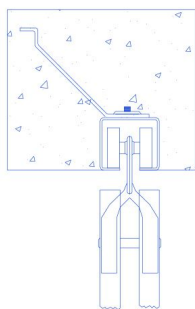
Tasselli su c.a.,
guida in luce.



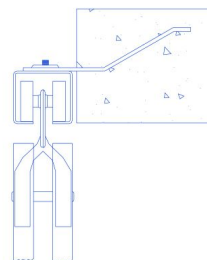
Tassello su c.a., guida
oltre luce posta all'esterno



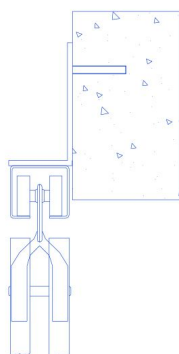
Zanche da murare,
guida oltre luce
posta all'esterno.



Zanche da murare,
guida incassata.



Zanche da murare,
guida oltre luce
posta all'interno.



Tassello su c.a.,
guida oltre luce
posta all'interno.



CANCELLETTI ESTENSIBILI

APPLICAZIONI

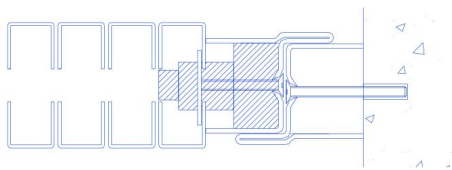
Nota di revisione: 01.05

Data: 01.05

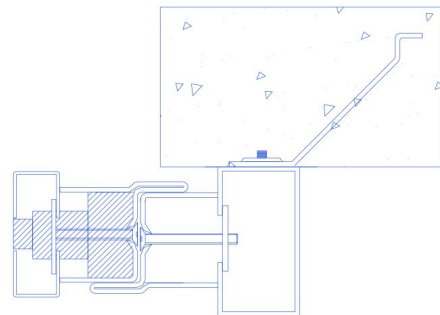
Firma: Pizzolon P.

Controllo: Pilutti P.

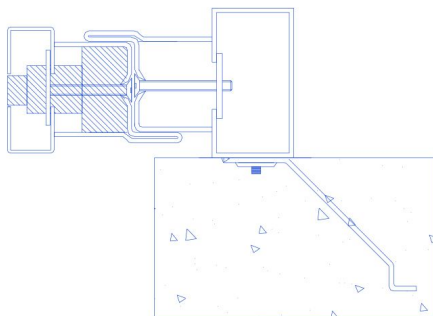
CARATTERISTICHE COSTRUTTIVE DEL CANCELLETTO



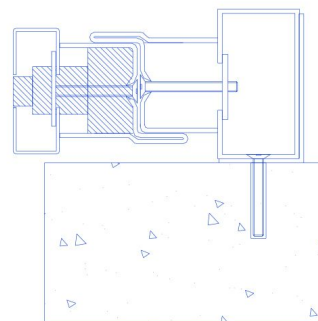
Tassello su c.a.,
raccolta in luce.



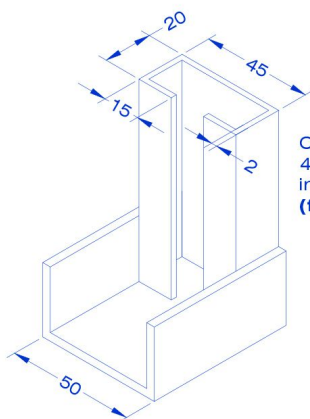
Zanche da murare,
raccolta in oltre luce
posta all'esterno.



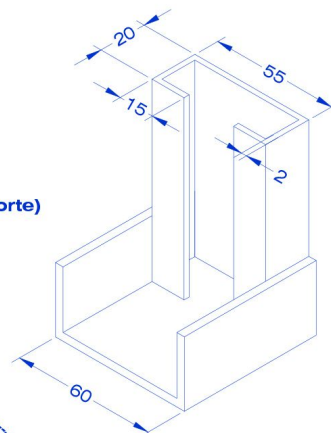
Zanche da murare,
raccolta in oltre luce
posta all'interno



Tassello con squadrette
su c.a. raccolta in oltre
luce
posta all'interno.



C di tamponamento
45x20x15mm. con guida
inferiore da 50mm.
(fino ad esaurimento scorte)



C di tamponamento
55x20x15mm. con guida
inferiore da 60mm.



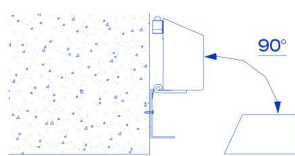
CANCELLETTI ESTENSIBILI

APPLICAZIONI

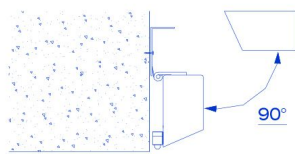
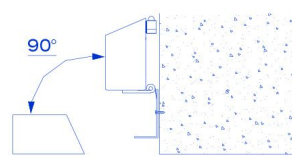
Nota di revisione: 01.05

Data: 01.05 Firma: Pizzolon P. Controllo: Pilutti P.

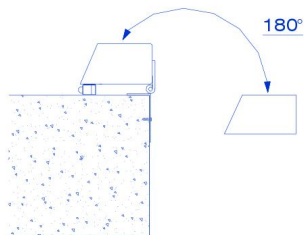
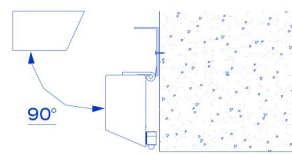
SCHEMA PER L'INSTALLAZIONE DI CANCELLETTI CON RACCOLTA GIREVOLE



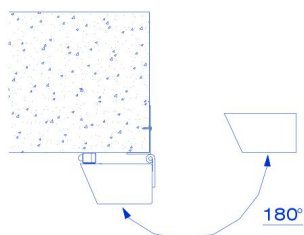
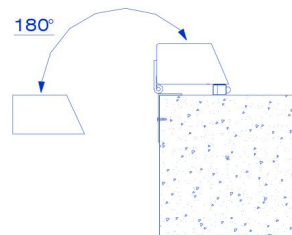
SCHEMA 5



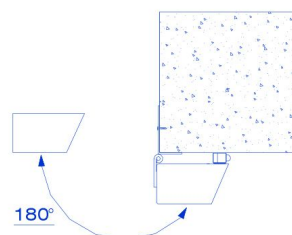
SCHEMA 6



SCHEMA 28



SCHEMA 25



VISTA ESTERNA



CANCELLETTI ESTENSIBILI

APPLICAZIONI

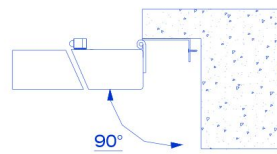
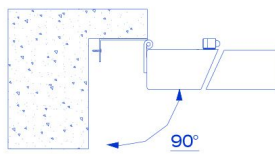
Nota di revisione: 01.05

Data: 01.05

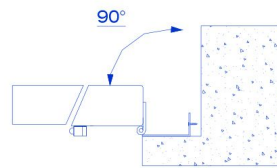
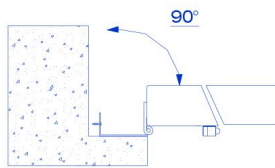
Firma: Pizzolon P.

Controllo: Pilutti P.

SCHEMA PER L'INSTALLAZIONE DI CANCELLETTI CON RACCOLTA GIREVOLE IN MAZZETTA



SCHEMA 29



SCHEMA 30



VISTA ESTERNA



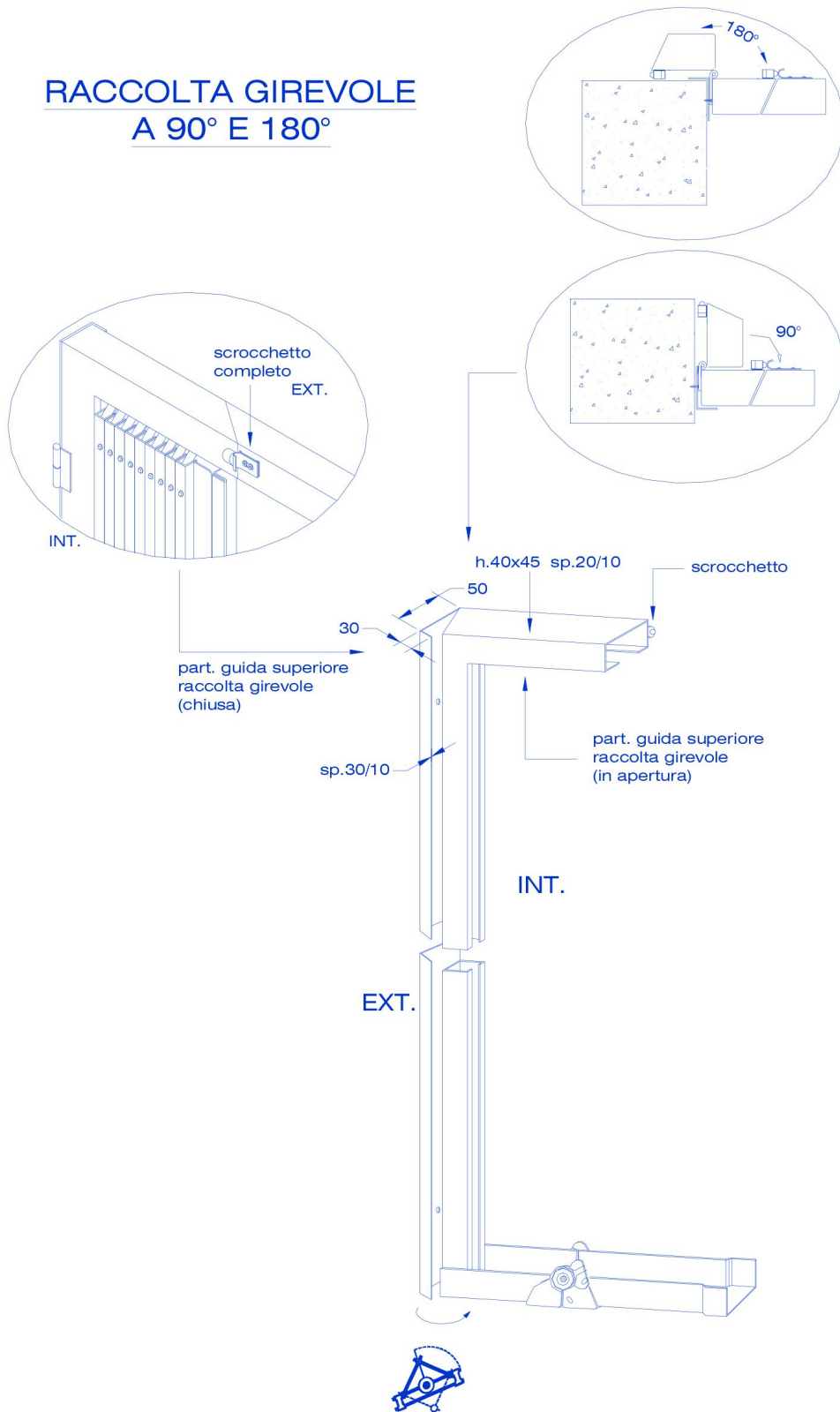
CANCELLETTI ESTENSIBILI

APERTURA

Nota di revisione: 01.05

Data: 01.05 Firma: Pizzolon P. Controllo: Pilutti P.

RACCOLTA GIREVOLE A 90° E 180°



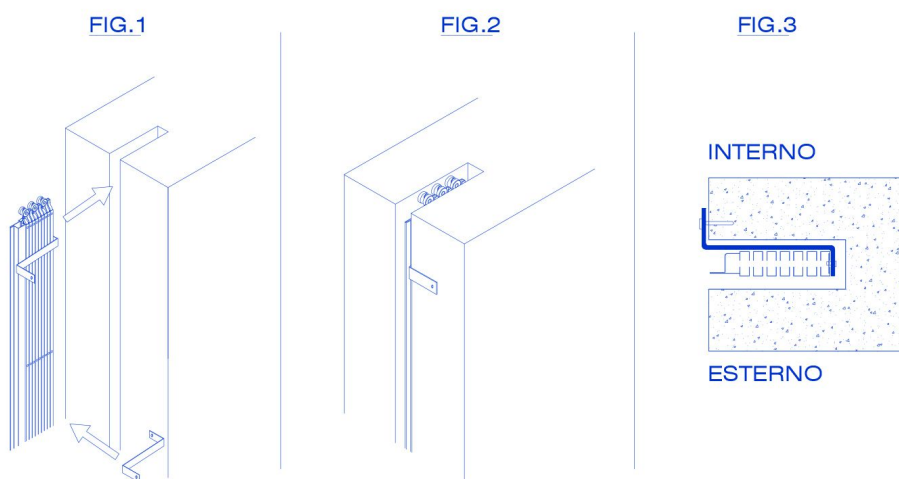
CANCELLETTI ESTENSIBILI

APPLICAZIONE SPECIALE

Nota di revisione: 01.05

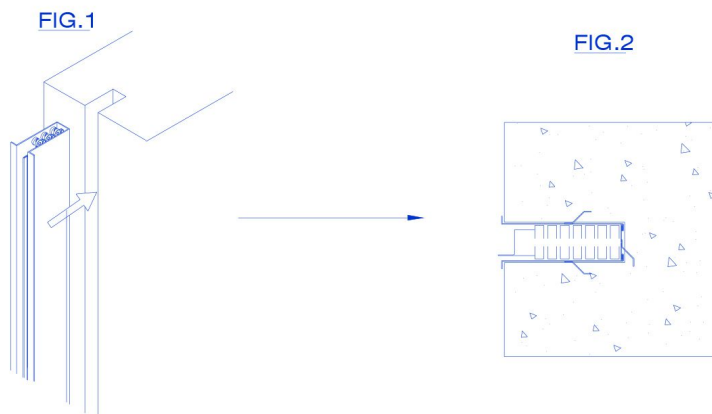
Data: 01.05 Firma: Pizzolon P. Controllo: Pilutti P.

SCHEMA D'INSTALLAZIONE AD INCASSO CON ZANCHE



Fissare le zanche al cancello ed inserirlo nella nicchia.
Fissare con le apposite viti le zanche alla muratura.

SCHEMA D'INSTALLAZIONE AD INCASSO CON CASSONETTO/CANCELLETTO INSERITO



CANCELLETTI ESTENSIBILI

APPLICAZIONE SPECIALE

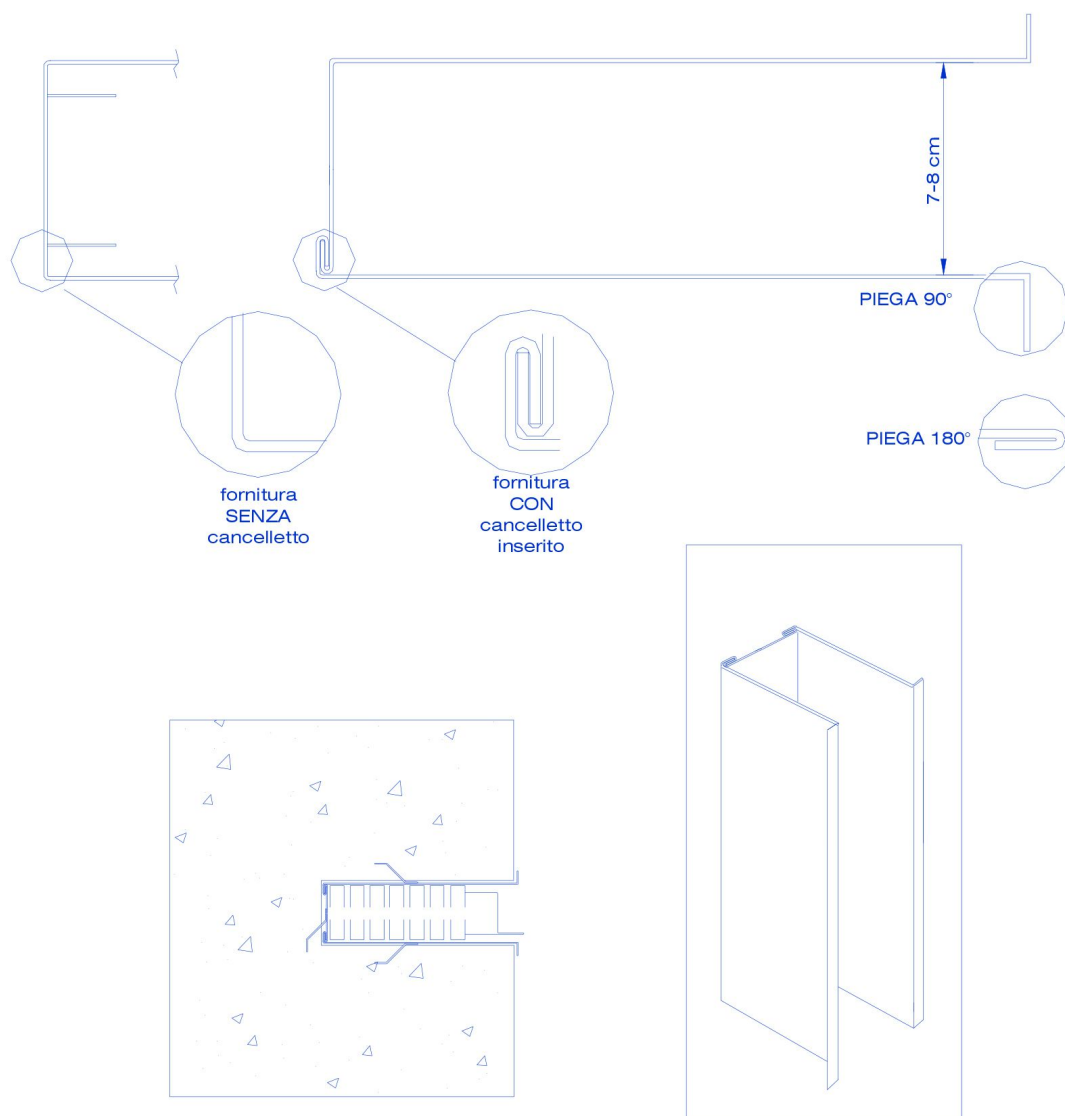
Nota di revisione: 01.05

Data: 01.05

Firma: Pizzolon P.

Controllo: Pilutti P.

SCHEMA PER IL MONTAGGIO DEL CASSONETTO AD INCASSO



- Le alette possono essere a 90° o a 180° (fissate con zanche a murare)
- Da 70mm. parte interna se il cancello è da 15x15x15 con pantografo singolo.
 - Da 80mm. parte interna se il cancello è da 20x15x20 con pantografo doppio.



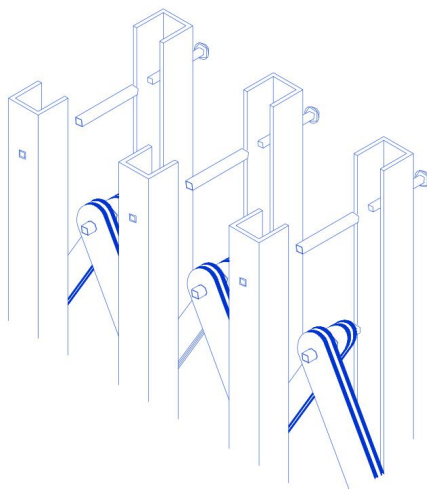
CANCELLETTI ESTENSIBILI

APPLICAZIONI SPECIALI

Nota di revisione: 01.05

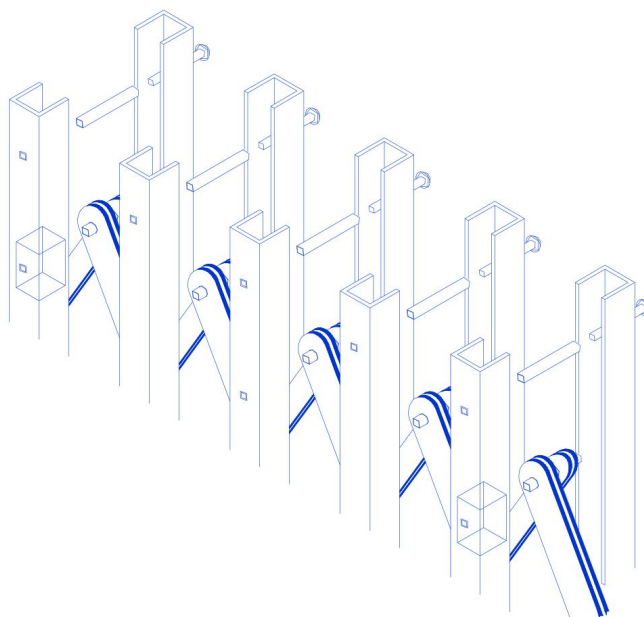
Data: 01.05 Firma: Pizzolon P. Controllo: Pilutti P.

CANCELLO A DOPPIO PANTOGRAFO



Il cancelletto a doppio pantografo viene così denominato perchè costruito con doppie stecche che ne aumentano la sicurezza e la robustezza.

CANCELLO CON FERMI AI CANALINI



Vengono applicati i fermi ai canalini ai cancelletti di dimensioni molto grandi, ossia quando l'anta copre una luce di metri 3, 20 o superiore. In questo caso risulta necessario applicare i fermi, in modo tale che tutti i canalini si estendano in ugual misura e non succeda che i primi canalini, quelli in corrispondenza della serratura, si estendano esageratamente lasciando ancora impacchettati quelli nella parte terminale del cancelletto.



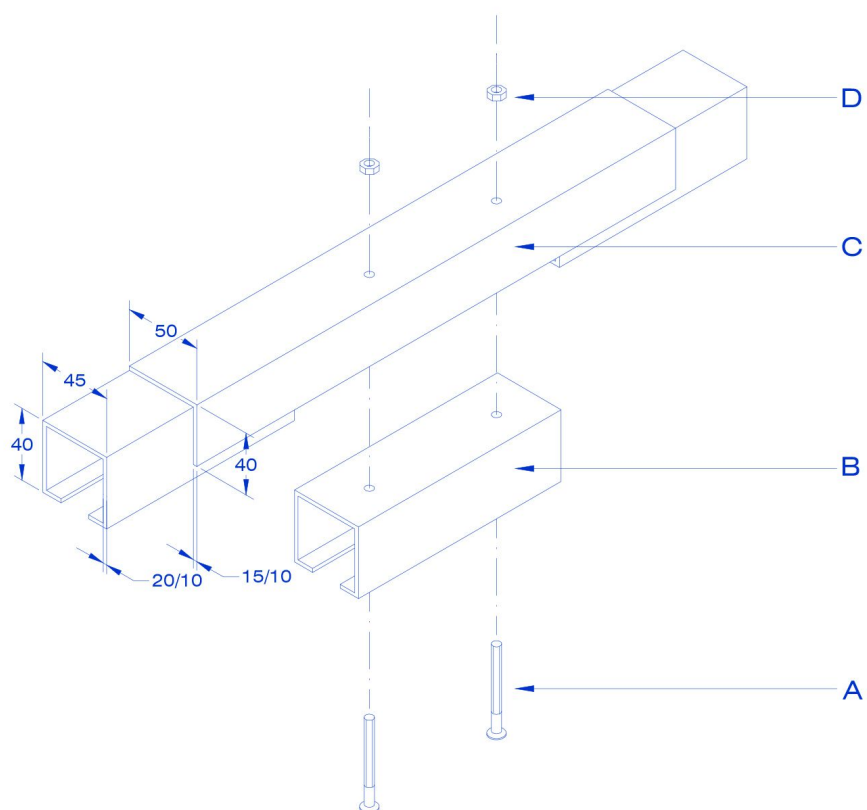
CANCELLETTI ESTENSIBILI

APPLICAZIONI SPECIALI

Nota di revisione: 01.05

Data: 01.05 Firma: Pizzolon P. Controllo: Pilutti P.

GUIDA SUPERIORE ASPORTABILE



- A. Vite UNI M6x14mm.
- B. Guida asportabile da 40x45x15mm.
- C. "U" da 30x30x50mm.
- D. Dado UNI 6S



CANCELLETTI ESTENSIBILI

APPLICAZIONE SPECIALE (NEW!)

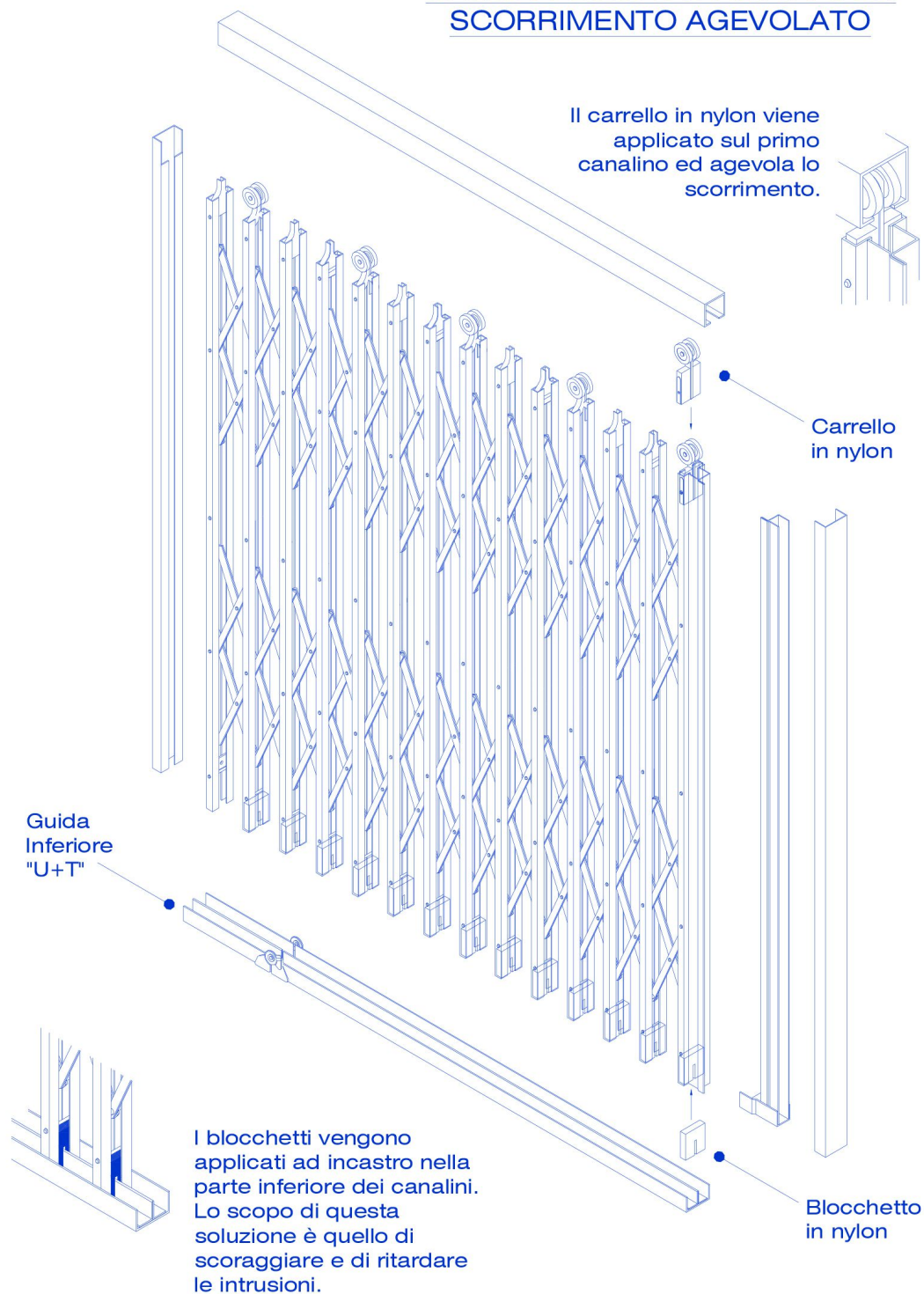
Nota di revisione: 01.05

Data: 01.05

Firma: Pizzolon P.

Controllo: Pilutti P.

CANCELLETTI ESTENSIBILI CON SCORRIMENTO AGEVOLATO



CANCELLETTI ESTENSIBILI

ACCESSORI VARI

ACCESSORI



Carrello con forcella da: - 40mm. per cancelli 15x15x15.
- 50mm. per cancelli 20x15x20 o doppio pantografo.
- rinforzato per cancelli 15x15x15 spessore 20/10.



Guida stecca da 15x15, 20x15 o per il 20/10



Ribattino da: - 5x46mm. per cancelli normali
- 5x47mm., per cancelli 15x15 sp. 20/10 e 15/10
- 5x56mm., per cancelli 20x15 oppure 15x15 doppio pantografo
- 5x57mm., per cancelli 20x15, 20/10, 15/10
oppure 15x15 doppio pantografo 20/10 e 15/10



Tubetto con bordo da:
- 35mm. per cancelli da 15x15
- 45mm. per cancelli da 20x15



Tubetto liscio da:
- 40mm. per cancelli da 15x15
- 50mm. per cancelli da 20x15
- 37mm. in corrispondenza dei carrelli per cancelli da 15x15
- 47mm. in corrispondenza dei carrelli per cancelli da 20x15



Boccola da:
- 12x16mm. per cancelli da 15x15 con st. da 4
- 12x17mm. per cancelli normali 15x15
- 12x14,5mm. per cancelli scorrevoli in basso
- 12x19,5mm. per cancelli da 15x15 con st. da 2+2
- 12x20mm. per cancelli con st. da 3+3 oppure per cancelli 20x14 st. da 4.
- 12x22 per cancelli 20x15



Piastrina filettata da:
- 6x39mm. per attacco montante
- 8x39mm. per attacco zanche ad incasso
- 6x45mm. per attacco montante di cancelli 20x15
o per cancelli doppio pantografo.



CANCELLETTI ESTENSIBILI

ACCESSORI VARI

Nota di revisione: 01.05

Data: 01.05 Firma: Pizzolon P. Controllo: Pilutti P.

ACCESSORI



Piastrina svasata sp. 3mm.con foro da 6,5: 24x39mm. 24x45mm.



Scrocchetto completo per raccolta girevole.



Gancetto sostegno guida inferiore.



"U" con becco normale. Becco 30/10 U 15/10



"U" con becco rinforzato in tondo pieno. Becco 30/10 U 15/10



Boccola in ottone



Cerniera per guida inferiore alzabile 50/60mm. sp. 1.5mm.



Squadretta fresata con foro filettato da 6mm.



Rotellina per scorrimento inferiore completa di boccola 11x23mm. sp.10mm.



Perno inox per guida inferiore 10x23mm.



Maniglia a nicchia in plastica



CANCELLETTI ESTENSIBILI

SERRATURE

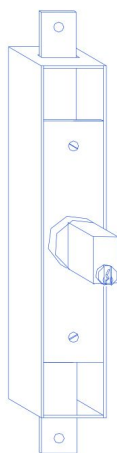
Nota di revisione: 01.05

Data: 01.05

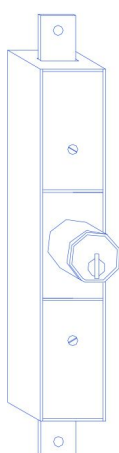
Firma: Pizzolon P.

Controllo: Pilutti P.

TIPI DI SERRATURA



SERRATURA PER CANCELLI TIPO YALE



SERRATURA PER CANCELLI CS SEA

La sicurezza di questo sistema è legata al gran numero di combinazioni a chiavi differenti che anche nella versione RBZ supera il numero di 46.000 teoriche e raggiunge circa 15.000 combinazioni effettive. Questo fatto unito al particolare tipo di "sentiero" ricavato lungo la chiave rende poco probabile la possibilità di aprire il sistema cilindro nottolino con " a b i l i t à " . Per quanto riguarda l'effrazione, che si può ottenere solo facendo ruotare cilindro e nottolino l'uno rispetto all'altro, bisogna notare che essa è impedita da 6 "perni-combinazione" che vengono portati ad interferire tra cilindro e nottolino dal movimento della chiave quando viene estratta.



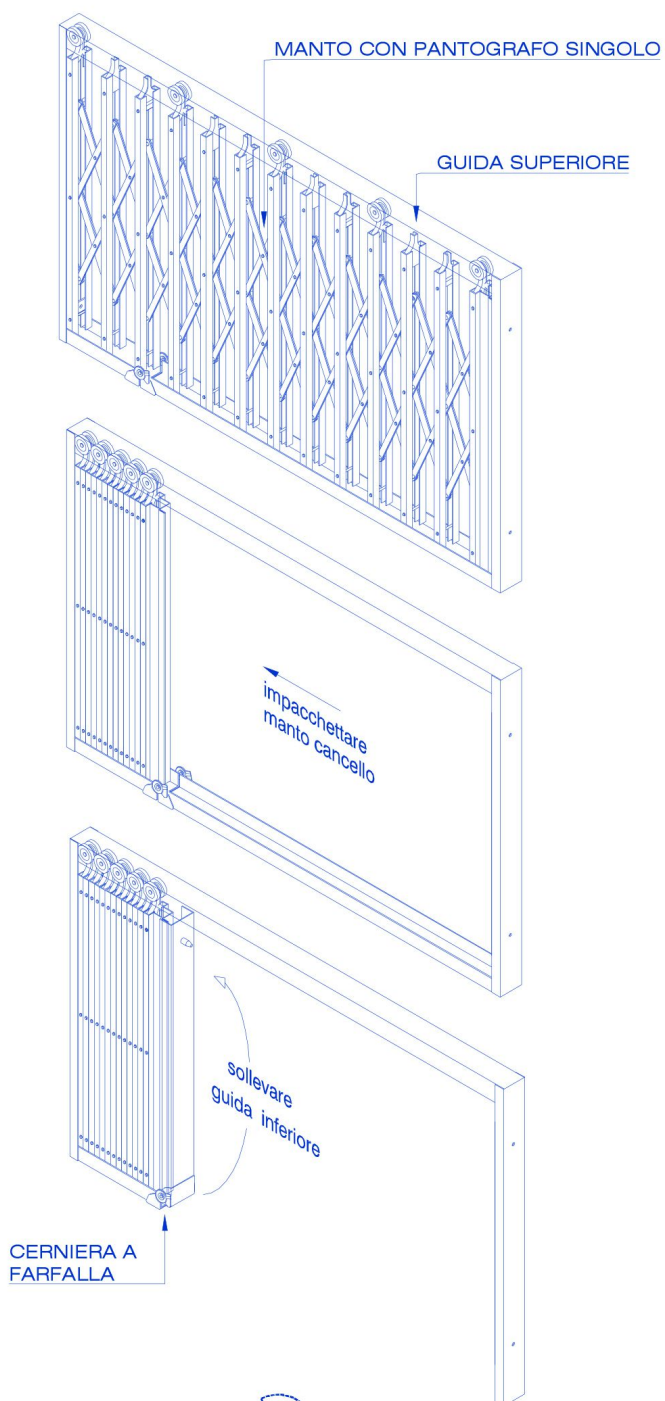
CANCELLETTI ESTENSIBILI

APERTURA

Nota di revisione: 01.05

Data: 01.05 Firma: Pizzolon P. Controllo: Pilutti P.

SEQUENZA DI APERTURA CANCELLO ESTENSIBILE AD UN'ANTA, GUIDA INFERIORE RIBALTABILE



CANCELLETTI ESTENSIBILI

APERTURA

Nota di revisione: 01.05

Data: 01.05 Firma: Pizzolon P. Controllo: Pilutti P.

SEQUENZA DI APERTURA
CANCELLO ESTENSIBILE
A DUE ANTE, GUIDA INFERIORE
RIBALTABILE ED ASPORTABILE

