

## **Schema di montaggio cancelletto estensibile ad 1 anta**

### ***FASE 1 - Posizionamento e fissaggio guida inferiore***

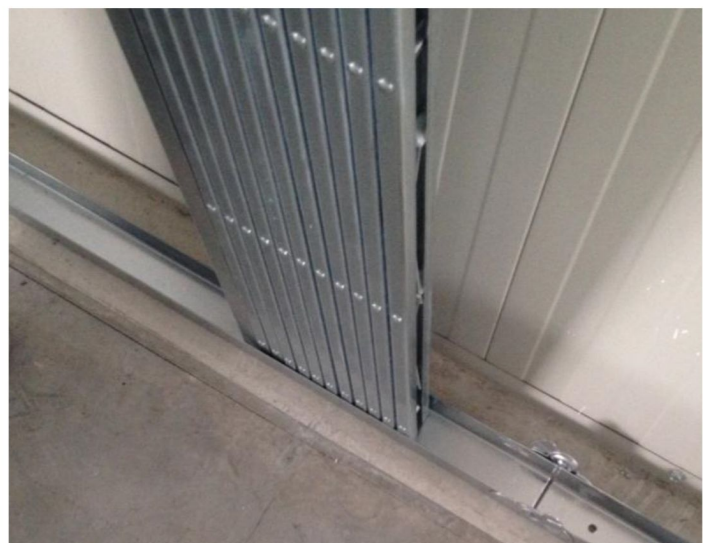


Posizionare guida inferiore e fissarla con opportuni tasselli

### ***FASE 2 -Inserimento telo***



Inserire il telo del cancelletto all'interno della guida inferiore

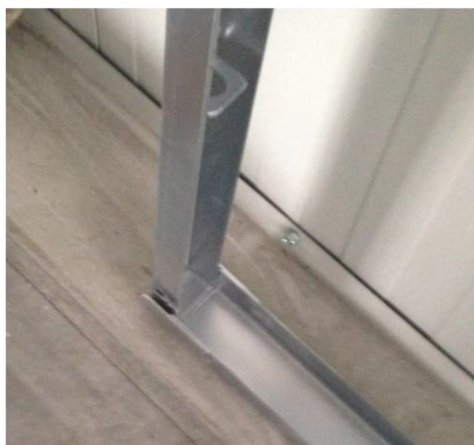


### ***FASE 3 - Inserimento guida superiore***



Tenendo il telo del cancelletto leggermente inclinato verso l'esterno inserire guida superiore e successivamente adagiare nel vano.

### ***FASE 4 - Posizionamento e fissaggio montante chiusura serratura***



Inserire il montate di chiusura serratura tra la guida superiore ed inferiore.



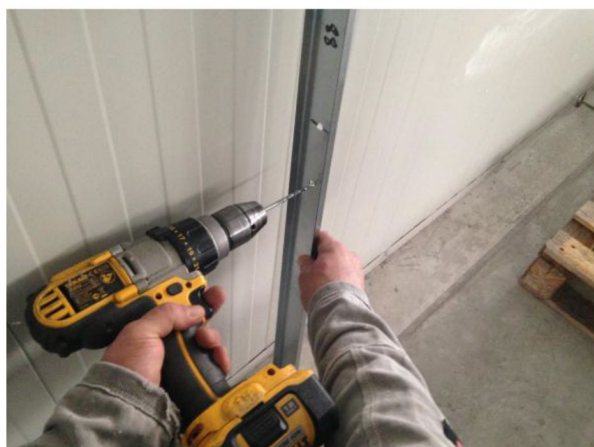
Fissaggio tramite tasselli del frontale alla muratura e tramite viti autoforanti alla guida superiore

### ***FASE 5 - Montaggio frontale di aggancio telo***



Partendo da una posizione obliqua posizionare il frontale di aggancio telo





**Fissare temporaneamente con 1 unico tassello il frontale alla muratura**

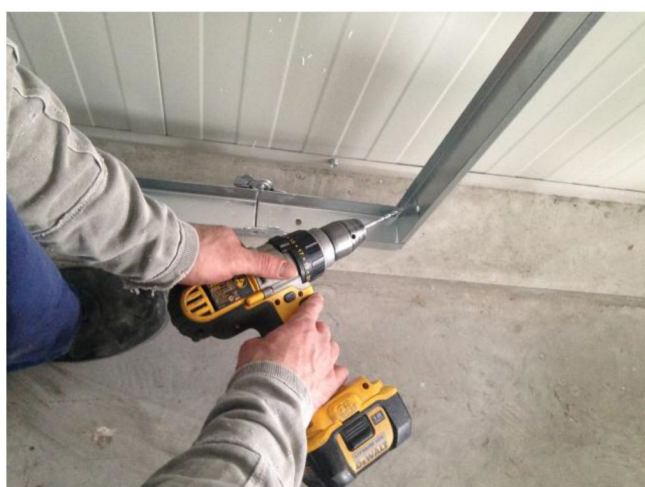


Fissare, con viti autoforanti, il frontale alla guida superiore



Portare il telo cancelletto in posizione centrale.

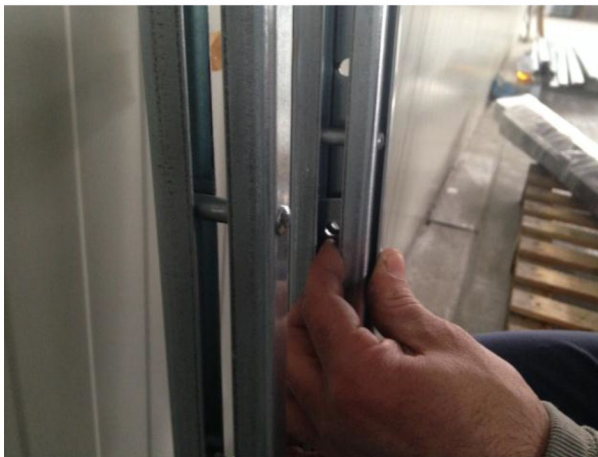
### ***FASE 6 – Fissaggio definitivo frontale di alloggiamento telo cancelletto e telo.***



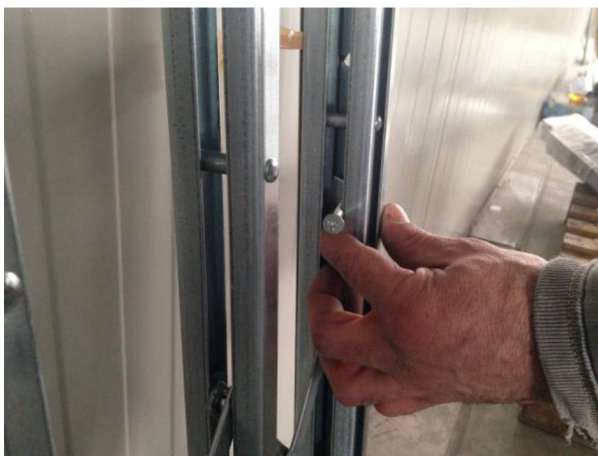
Forare la muratura in corrispondenza dei fori mantenendo il **tassellatore leggermente inclinato verso l'interno**



Inserire i tasselli in nylon  
all'interno dei fori  
precedentemente fatti



Inserire piastrina in dotazione  
all'interno dei primi due profili  
ad "U" del telo in  
corrispondenza del foro di  
fissaggio



Inserire il chiodo del tassello  
all'interno del foro della  
piastrina e poi nel tassello in  
nylon inserito in precedenza.



Fissare definitivamente telo e  
frontale alla muratura.  
Ripetere l'operazione per tutti  
i fori presenti sul frontale.